



UNIVERSITY OF
CAMBRIDGE

Museum of Archaeology &
Anthropology

Downing Street
Cambridge
UK CB2 3DZ

Phone: +44 (0)1223 765 875
Fax: +44 (0)1223 333 517
office@pasifikastyles.org.uk

www.pasifikastyles.org.uk



PASIFIKA STYLES 2006

Il 5 maggio 2006 è stata inaugurata a Cambridge (Inghilterra) la grande mostra *Pasifika Styles*, che celebra l'arte e la cultura Maori e delle isole del Pacifico (Fiji, Hawaii, Samoa, Tonga) prodotte in Nuova Zelanda.



Michel Tuffery, *Koru Bling Bling*, 2004



Remo maori di Nuova Zelanda, raccolta dal Capitano James Cook nell'1771. CUMAA D.1914.66

Oltre alle straordinarie collezioni Oceaniche, il Museo di Archeologia e di Antropologia dell'Università di Cambridge (CUMAA), esporrà, fino a febbraio 2008, le opere contemporanee di alcuni dei maggiori artisti della Nuova Zelanda.

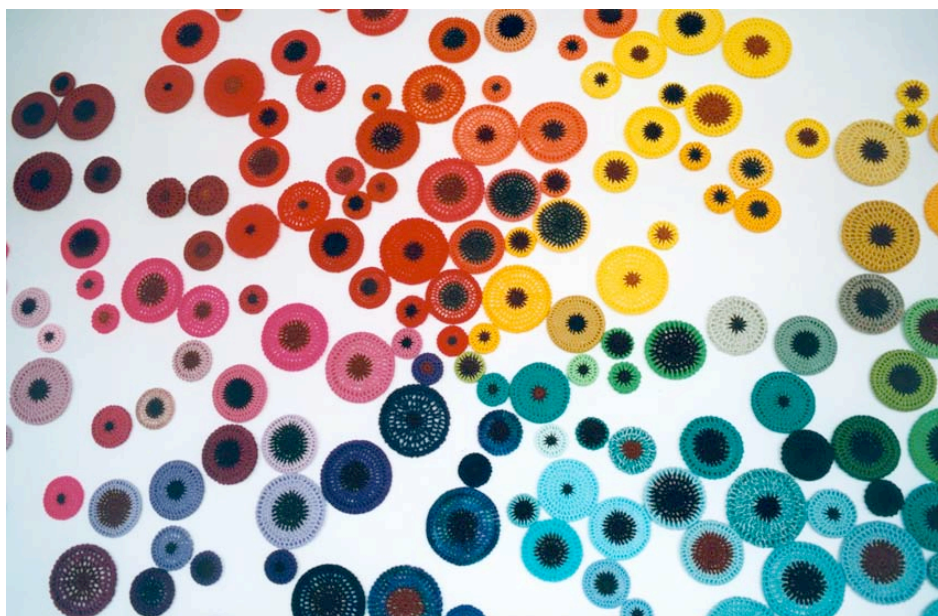
Gli artisti stessi prendono parte all'evento, offrendo al pubblico **visite guidate, atelier, conferenze e performances**, durante tutto il periodo espositivo. Gli artisti si sono cimentati inoltre nella produzione di nuove opere, ispirandosi alle collezioni oceaniche del Museo, mostrando così al pubblico il ruolo centrale rivestito dall'arte nelle culture del Pacifico.



Greg Semu, Untitled, 2003

L'intensità di questo scambio culturale raggiungerà il suo apice in Aprile 2007, quando Cambridge ospiterà il Festival dell'Arte del Pacifico e sarà invasa per una settimana da rappresentanti **del teatro, della musica, e della danza contemporanea** neozelandesi.

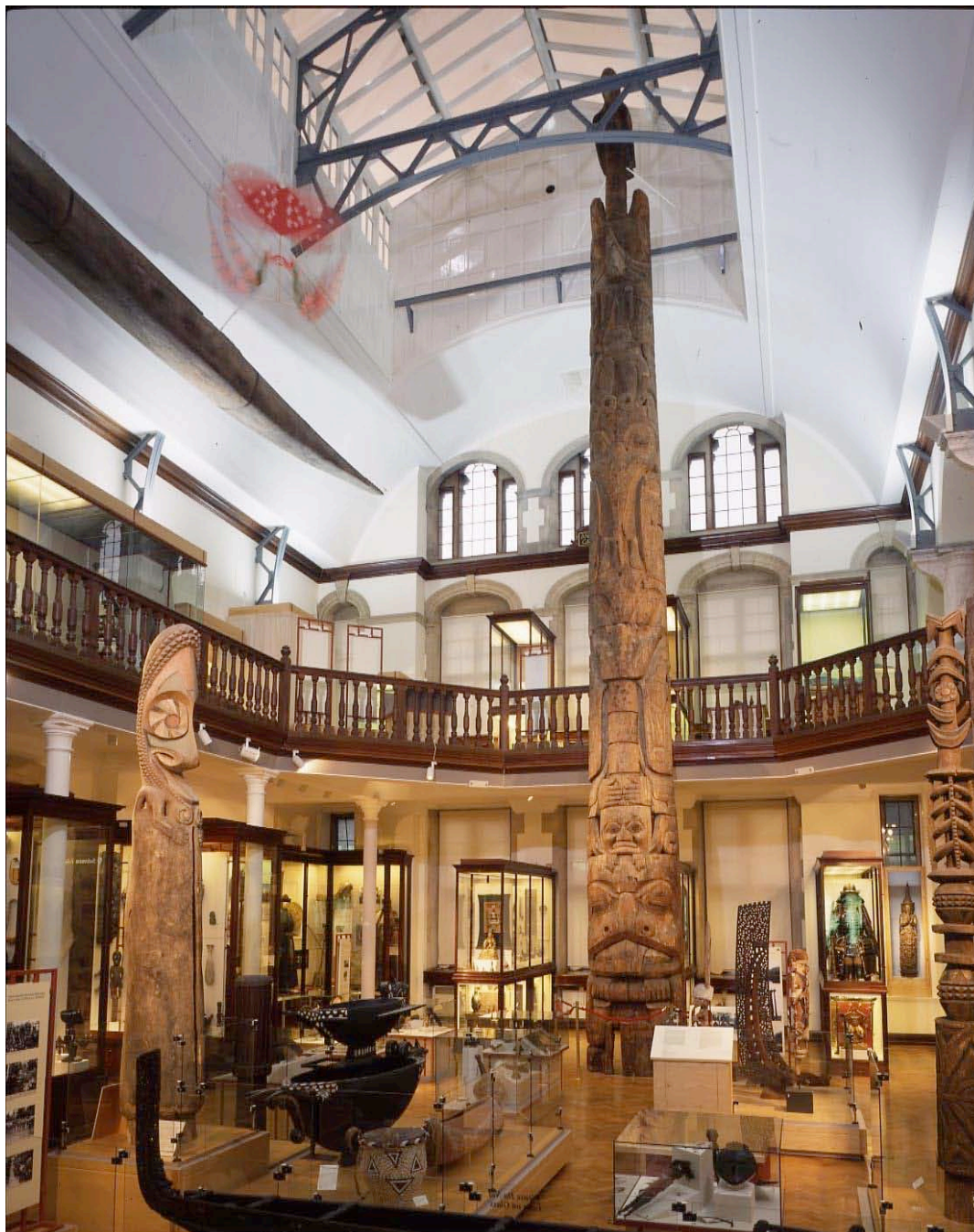
Curatrici della mostra sono la Dottoressa Amiria Henare, Conservatrice presso il Museo di Archeologia e Antropologia di Cambridge e Rosanna Raymond, artista e studiosa neozelandese di origine Samoa, residente a Londra, mentre il Festival sarà organizzato da Alexander Leiffheidt.



Ani O'Neill, Rainbow Country, 2001

Le principali date da ricordare sono:

- | | |
|-------------------|--|
| 28 Aprile 2006 | Conferenza stampa di inaugurazione presso la casa della Nuova Zelanda, Haymarket, Londra |
| 5 Maggio 2006 | Inaugurazione della mostra Pasifika Styles a Cambridge |
| 11-13 Maggio 2006 | Convegno annuale dell'Associazione Europea delle Arti del Pacifico (PAA-E) |
| Aprile 2007 | Festival dell'Arte del Pacifico a Cambridge |



Le sale del museo. La mostra sarà sul piano superiore (mezzanine)

Esporranno a Pasifika Styles:

Chris Charteris
Bethany Edmunds
Jason Hall
Niki Hastings-
McFall
Lonnie
Hutchinson
John Ioane
Shigeyuki Kihara
Maureen Lander

Hemi Macgregor
Nick McFarlane
George Nuku
Ani O'Neill
Reuben Paterson
James Pinker
Louise Potiki-Bryant
Rachel Rakena
Rosanna Raymond
Lisa Reihana

Natalie Robertson
Greg Semu
Suzanne Tamaki
Tracey Tawhiao
Filipe Tohi
Michel Tuffery
Sheyne Tuffery
Francis Upritchard
Wayne Youle