

Museum of Archaeology &  
Anthropology

Downing Street  
Cambridge  
UK CB2 3DZ

Phone: +44 (0)1223 765 875  
Fax: +44 (0)1223 333 517  
[office@pasifikastyles.org.uk](mailto:office@pasifikastyles.org.uk)

[www.pasifikastyles.org.uk](http://www.pasifikastyles.org.uk)



# PASIFIKA STYLES 2006

*Pasifika Styles* se trata de una gran exposición que abrió sus puertas en Mayo del 2006 en Cambridge (UK). La exposición está dedicada a celebrar el arte y la cultura Maorí, así como el de las Islas del Pacífico y de Nueva Zelanda.



Michel Tuffery, *Koru Bling Bling*, 2004



Remo Maori de Nueva Zelanda, recolectada por el Capitán James Cook en 1771. CUMAA D.1914.66

La exposición, que presenta el trabajo de artistas radicados en Nueva Zelanda junto con la incomparable colección Oceánica del Museo, está montada en el Museo de Arqueología y de Antropología de la Universidad de Cambridge (CUMAA) y permanecerá abierta al público hasta febrero 2008.

A lo largo del tiempo en el que la exposición permanezca abierta, diversos artistas visitantes realizarán **talleres, performances y demostraciones**. Dichas actividades constituirán una oportunidad para estudiar y producir nuevos trabajos basados en las colecciones del Museo que muestren a nuevas audiencias el rol central de las artes en las culturas del Pacífico.



Greg Semu, Untitled, 2003

El centro neurálgico del proyecto estará constituido por una semana de intensa actividad la primavera del 2007, la cual girará en torno a un **festival de una semana de artes del Pacífico** (que incluirá teatro, música y danza en alguna sede en Cambridge).

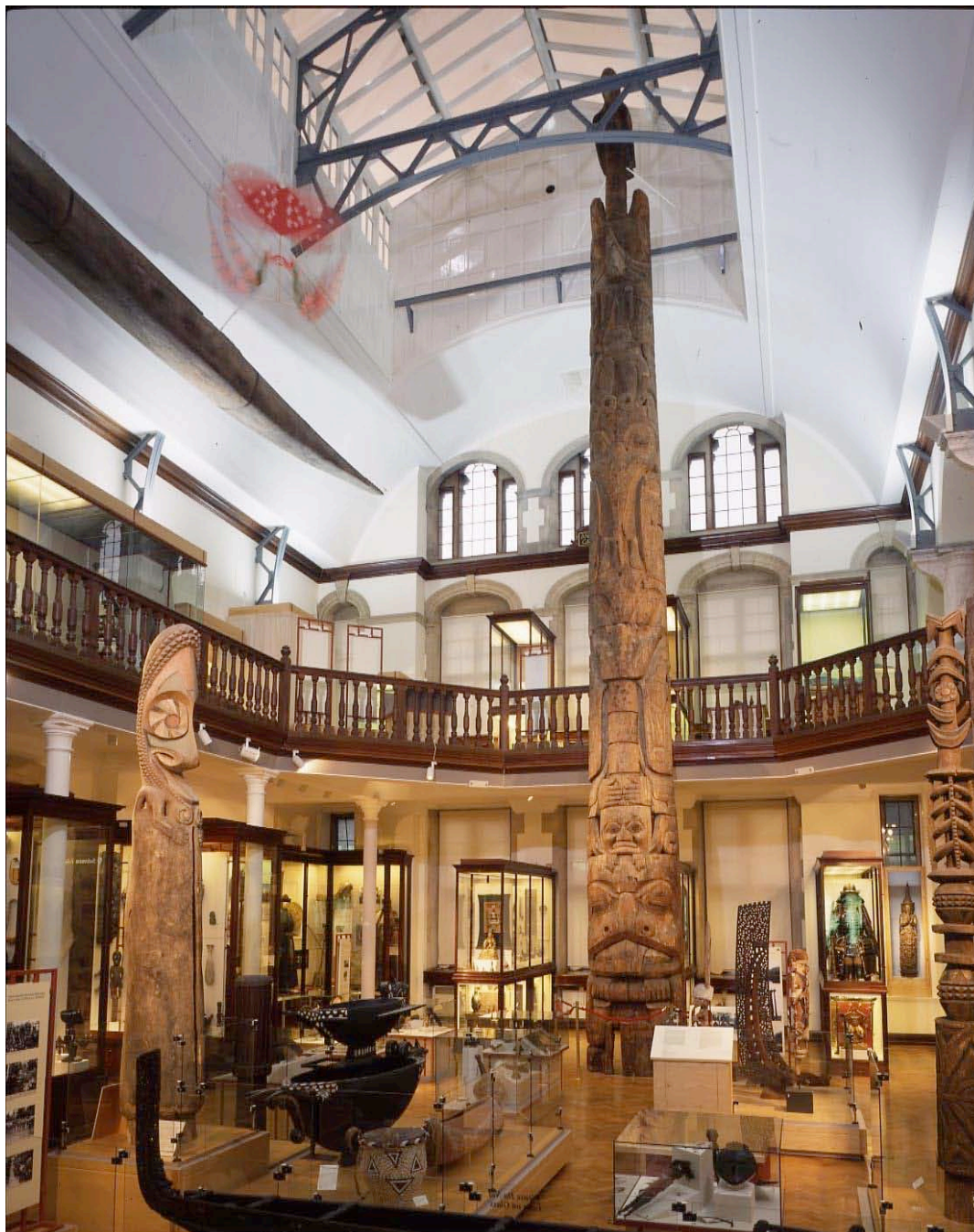
Los comisarios de la exposición son la Doctora Amiria Henare, curador en el Museo, y Rosanna Raymond, artista y académica Neo-Zelandesa/Samoan radicada en Londres. El Festival estará producido por Alexander Leiffheidt.



Ani O'Neill, *Rainbow Country*, 2001

**Fechas Clave:**

- 5 Mayo 2006 Comienza la exposición *Pasifika Styles* en Cambridge, UK
- 11-13 Mayo 2006 CUMAA alberga el encuentro anual de la Asociación Pacífica de las Artes (Europa)
- Abril 2007 Festival de Performances *Pasifika Styles* en Cambridge, UK



Las galerías del Museo. La exposición ocupa todo el piso superior (balconada)

**Los artistas exponents incluyen:**

Chris Charteris  
Bethany Edmunds  
Jason Hall  
Niki Hastings-  
McFall  
Lonnie  
Hutchinson  
John Ioane  
Shigeyuki Kihara  
Maureen Lander

Hemi Macgregor  
Nick McFarlane  
George Nuku  
Ani O'Neill  
Reuben Paterson  
James Pinker  
Louise Potiki-Bryant  
Rachel Rakena  
Rosanna Raymond  
Lisa Reihana

Natalie Robertson  
Greg Semu  
Suzanne Tamaki  
Tracey Tawhiao  
Filipe Tohi  
Michel Tuffery  
Sheyne Tuffery  
Wayne Youle