



UNIVERSITY OF
CAMBRIDGE

Museum of Archaeology &
Anthropology

Downing Street
Cambridge
UK CB2 3DZ

Phone: +44 (0)1223 765 875
Fax: +44 (0)1223 333 517
office@pasifikastyles.org.uk

www.pasifikastyles.org.uk



PASIFIKA STYLES 2006

De mai 2006 à février 2008, Cambridge (Grande-Bretagne) accueille une exposition d'envergure célébrant l'art et la culture des maoris et polynésiens de Nouvelle-Zélande.



Michel Tuffery, *Koru Bling Bling*, 2004



Rame maori de Nouvelle Zélande, collectée par le capitaine James Cook en 1771. CUMAA D.1914.66

Le musée d'archéologie et d'anthropologie de l'université de Cambridge (CUMAA) présente les œuvres d'artistes éminents de Nouvelle-Zélande ainsi que ses collections océaniques, renommées pour leurs qualité et valeur historique.

Pendant toute la durée de l'exposition, les artistes invités s'investissent dans l'organisation de visites guidées, ateliers, conférences et performances. Ils témoigneront également de la place centrale de l'art dans les cultures du Pacifique, en produisant de nouvelles œuvres à partir de l'étude des collections du musée.



Greg Semu, Untitled, 2003

L' intensité de ces activités culturelles culminera en avril 2007, lorsque théâtre, musique et danse seront à l'honneur pour la semaine du « Festival des arts du Pacifique ».

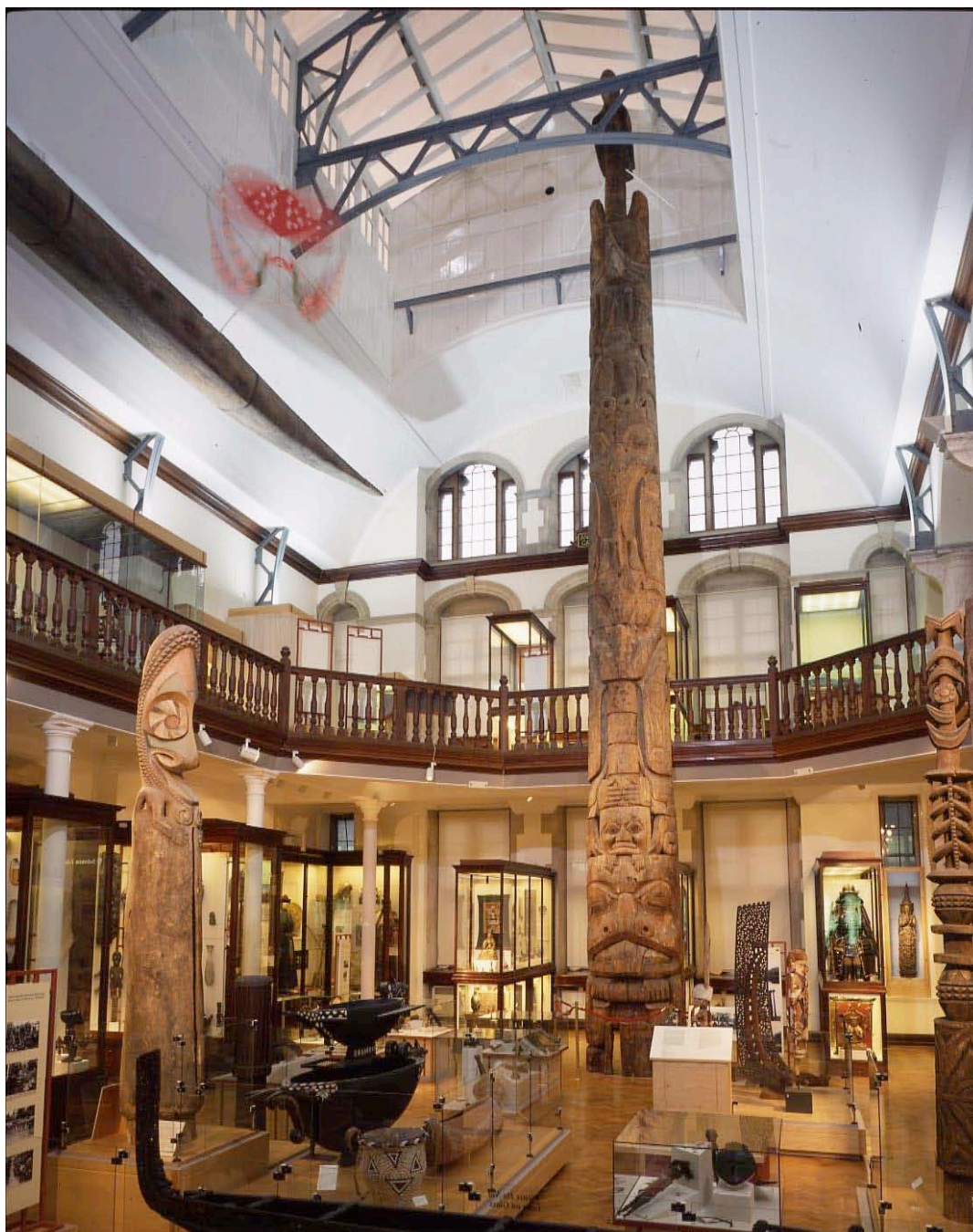
Le commissariat de l'exposition *Pasifika Styles* est assuré par Amiria Henare, docteur en anthropologie et conservateur au musée et Rosanna Raymond, chercheur-artiste d'origine néo-zélandaise et samoane résidant à Londres. Alexander Leiffheidt est le producteur du « Festival des arts du Pacifique ».



Ani O'Neill, *Rainbow Country*, 2001

Les dates à retenir:

- | | |
|----------------|---|
| 28 avril 2006 | Conférence de presse à la « New Zealand House », Haymarket, Londres |
| 5 mai 2006 | Inauguration de l'exposition <i>Pasifika Styles</i> à Cambridge (Grande-Bretagne) |
| 11-13 mai 2006 | Le musée d'archéologie et d'anthropologie de l'université de Cambridge accueille l'association des arts du Pacifique (PAA). |
| Avril 2007 | Inauguration du « Festival des arts du Pacifique » à Cambridge |



Les salles d'exposition du musée. L'exposition se situera à l'étage supérieur

L'exposition présente les œuvres des artistes suivants:

Chris Charteris
Bethany Edmunds
Jason Hall
Niki Hastings-
McFall
Lonnie
Hutchinson
John Ioane
Shigeyuki Kihara
Maureen Lander

Hemi Macgregor
Nick McFarlane
George Nuku
Ani O'Neill
Reuben Paterson
James Pinker
Louise Potiki-Bryant
Rachel Rakena
Rosanna Raymond
Lisa Reihana

Natalie Robertson
Greg Semu
Suzanne Tamaki
Tracey Tawhiao
Filipe Tohi
Michel Tuffery
Sheyne Tuffery
Francis Upritchard
Wayne Youle